

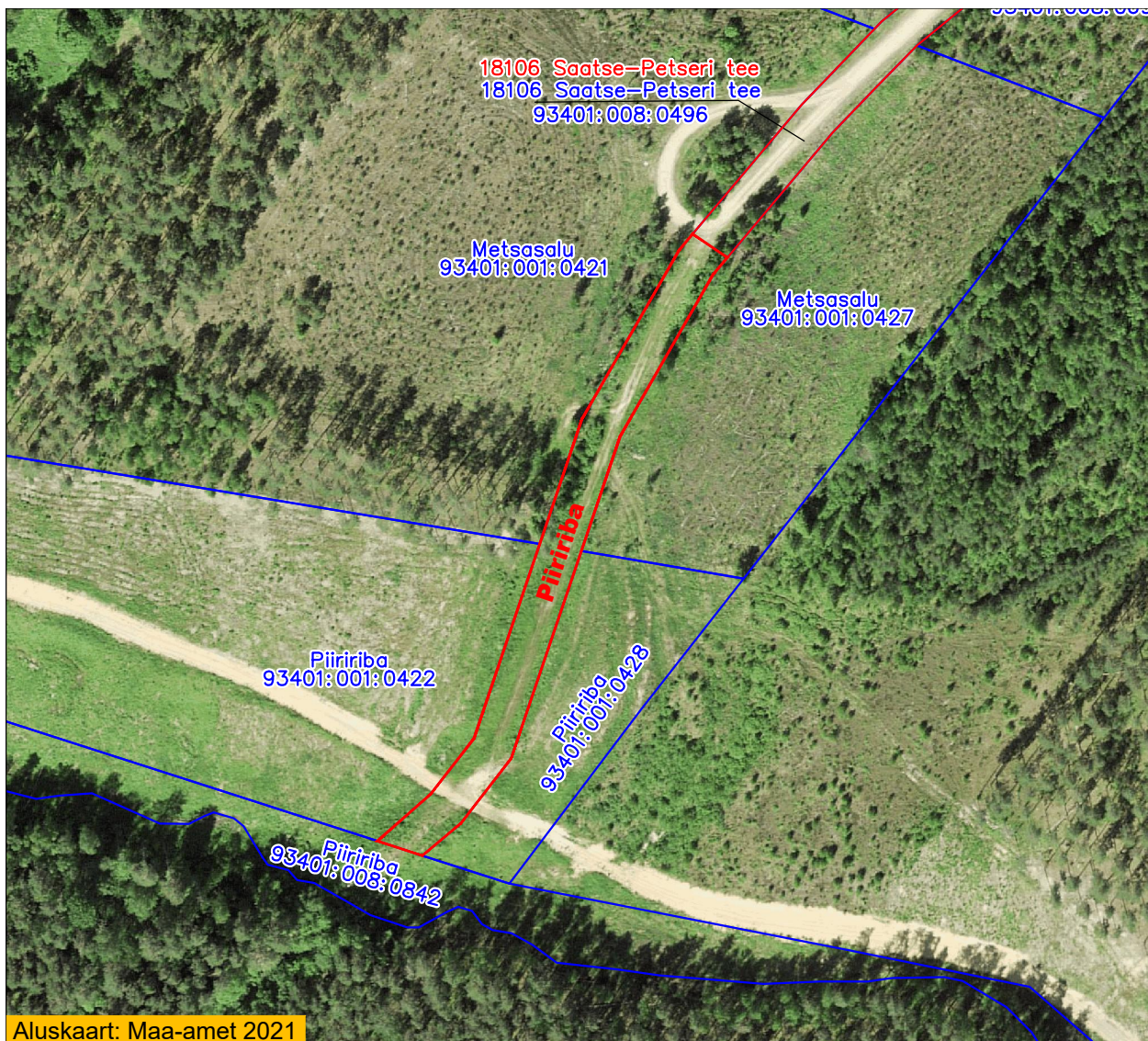
Maakorralduskava

katastriüksuse jagamine

Mõõtkava 1 : 2000

Maakorraldustoimingus osalevad katastriüksused:

Võru maakond, Setomaa vald, Ulitina küla, 18106 Saatse-Petseri tee, 93401:008:0496



Leppemärgid:

- katastris registreeritud katastriüksuste piirid
- uued katastriüksuse piirid

Moodustatavad katastriüksused on:

18106 Saatse-Petseri tee, pindala ~2,99ha. Taotletav sihtotstarve transpordimaa

Piiririba, pindala ~0,24ha. Taotletav sihtotstarve riigikaitsemaa

Kooskõlastused:

Maamõõtja: Meelis Lõhmus

/allkirjastatud digitaalselt/

Setomaa vald, Majandus- ja arendusosakonna juhataja: Erika

/allkirjastatud digitaalselt/

Joonas

Maaomanik: Eesti Vabariik, volitatud asutuse Transpordiamet esindaja /allkirjastatud digitaalselt/